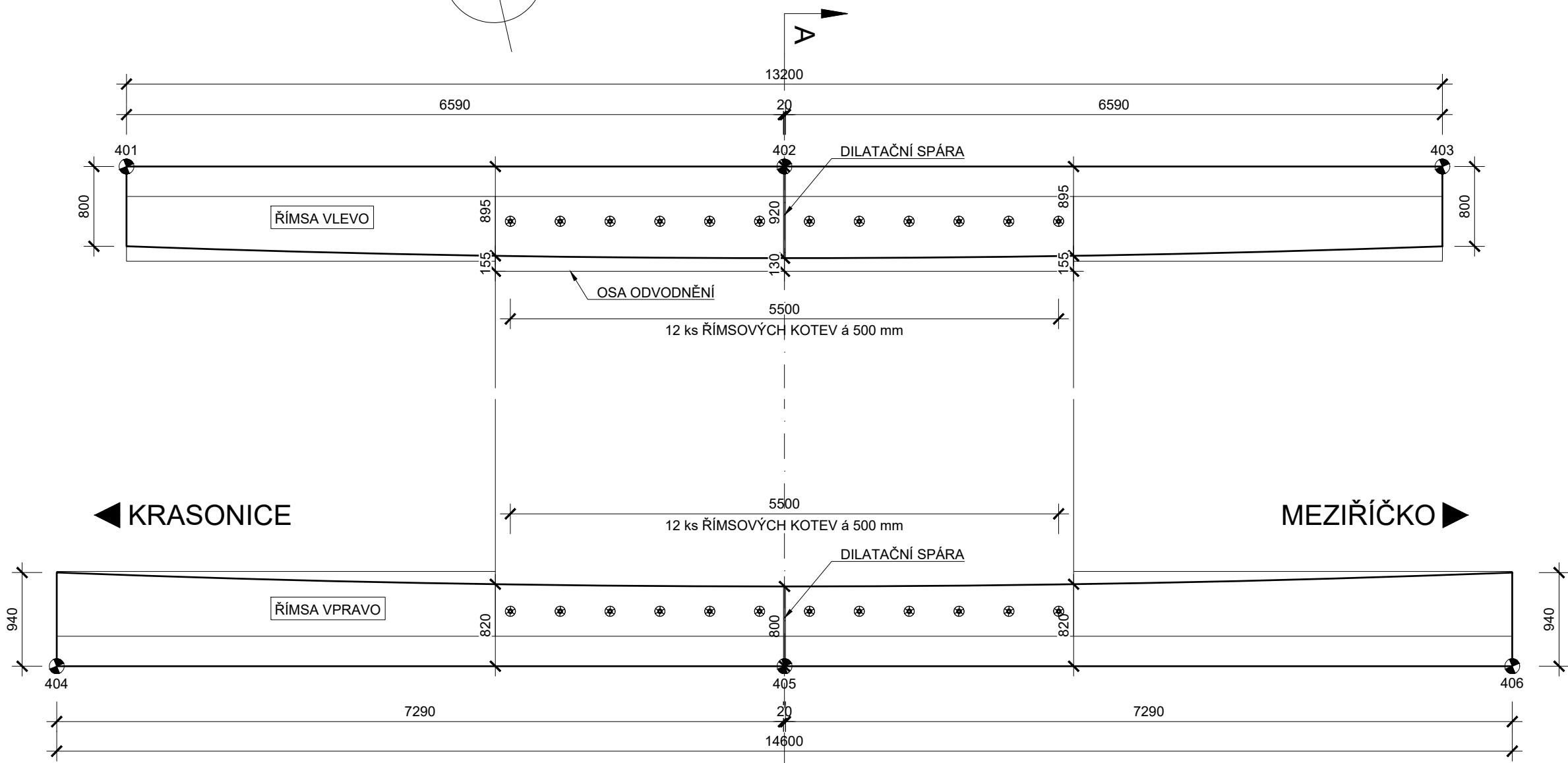


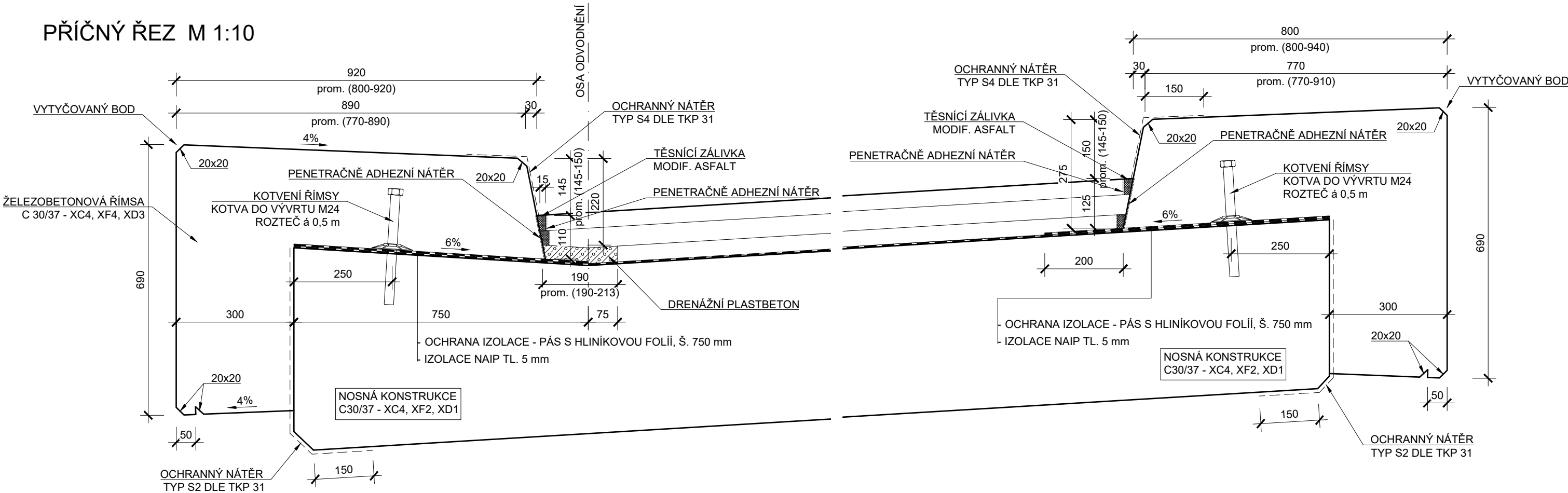
PŮDORYS M 1:50

◀ KRASONICE

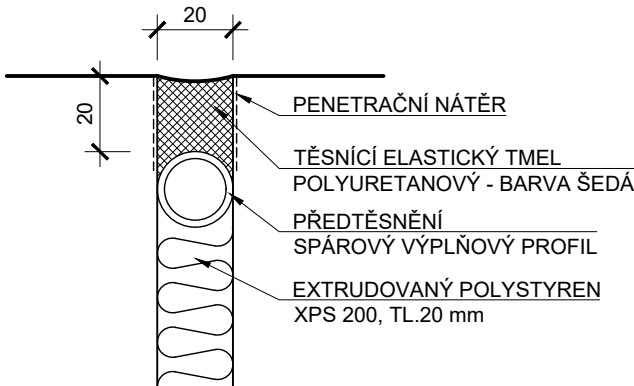
MEZIŘÍČKO ▶



PŘÍČNÝ ŘEZ M 1:10



DETAIL DILATAČNÍ  
SPÁRY ŘÍMS M 1:2



| VYTYČOVANÉ BODY |            |              |                             |
|-----------------|------------|--------------|-----------------------------|
| BOD             | Y          | X            | popis                       |
| 401             | 668 945,97 | 1 162 259,26 | HORNÍ VNĚJŠÍ<br>HRANA ŘÍMSY |
| 402             | 668 939,76 | 1 162 261,50 |                             |
| 403             | 668 933,55 | 1 162 263,74 |                             |
| 404             | 668 949,79 | 1 162 267,79 |                             |
| 405             | 668 942,92 | 1 162 270,27 |                             |
| 406             | 668 936,06 | 1 162 272,75 |                             |

POZNÁMKY:

- POVRCHOVÁ ÚPRAVA BETONŮ: DLE TKP ŘSD, kap. 18, př. 10:
  - BOČNÍ A SPODNÍ POVRCH - KATEGORIE C1
  - HORNÍ POVRCH DESKY - KATEGORIE Ea: ÚPRAVA PODKLADU PRO HYDROIZOLACI
- ZKOSENÍ OSTRÝCH HRAN 20x20 mm POKUD NENÍ UVEDENO JINAK
- POVRCH PRACOVNÍCH SPAR BUDE MÍRNĚ VYSPÁDOVÁN CCA 1% NEBO PŘEVÝŠEN TAK, ABY PO DOTVAROVÁNÍ PLASTICKÉHO BETONU PO ULOŽENÍ VZNIKLA ALESPOŇ PLOCHA VODOROVNÁ, NIKDY VŠAK BEZODTOKÁ. PRACOVNÍ SPÁRA MUSÍ BÝT ZBAVENA CEMENTOVÉHO MLÉKA A PŘED BETONÁŽÍ DALŠÍCH ČASTÍ MUSÍ SPLŇOVAT POŽADAVKY TKP MD ČR
- KŘÍDLA A NOSNÁ KONSTRUKCE BUDOU BETONOVÁNY V JEDNOM CELKU

SOUŘADNICOVÝ SYSTÉM: S-JTSK  
VÝŠKOVÝ SYSTÉM: Bpv

STAVBA:  
**III/11271 Meziříčko - most ev.č. 11271-2**

OBJEDNATEL:  
**Krajská správa a údržba silnic Vysočiny, p.o.**  
Kosovská 1122/16  
586 01 Jihlava

|  |                       |                    |                       |                   |
|--|-----------------------|--------------------|-----------------------|-------------------|
| DIPONT s.r.o., projektová a inženýrská činnost<br>Klíšská 1432/18, 400 01 Ústí nad Labem<br>E: dipont@dipont.cz T: 00420 475 201 724 |                       |                    | Zakázka:<br>D22016    | Datum:<br>11/2023 |
| ODP. PROJEKTANT SO   | VYPRACOVAL            | TECHNICKÁ KONTROLA | Účel PD:              | PDPS              |
| ING. FRANTIŠEK KORTUS  | ING. FRANTIŠEK KORTUS | ING. PETR NOVÁK    | Měřitko:              | 1:25              |
| OBJEKT:<br><b>SO 201 - Most ev. č. 11271-2</b>   |                       |                    | Formát:               | 6xA4              |
| PŘÍLOHA:<br><b>TVAR ŘÍMS</b>   |                       |                    | Část:<br><b>D.1.4</b> | Paré:             |
|  |                       |                    | Příloha:<br><b>6</b>  |                   |